

GENDARMERIA DE CHILE
SUBDIRECCION TECNICA
DEPARTAMENTO DE PLANIFICACION
SUBDEPTO. INFORMATICA Y ESTADISTICA

COMPENDIO ESTADISTICO DE
LA POBLACION RECLUSA Y EN EL
MEDIO LIBRE
AÑO 1991

Abril, 1992

GENDARMERIA DE CHILE
SUBDIRECCION TECNICA
DEPARTAMENTO DE PLANIFICACION
SUBDEPTO. INFORMATICA Y ESTADISTICA

COMPENDIO ESTADISTICO DE
LA POBLACION RECLUSA Y EN EL
MEDIO LIBRE
AÑO 1991

Abril, 1992

I N D I C E D E M A T E R I A S

I P A R T E /

CARACTERISTICAS DE LA POBLACION RECLUSA, MEDIO LIBRE Y LIBERTAD CONDICIONAL.

Las estadísticas que se incluyen en esta primera parte del Compendio Estadístico Año 1991, corresponden a la información contenida en el Formulario Nº 56 - B Estadística Penal Mensual.

A.- TOTAL DE LA POBLACION ATENDIDA POR GENDARMERIA

- 1.- Total de la Población que atiende Gendarmería en Reclusión, Medio Libre y Libertad Condicional; Gráfico Nº 1.
- 2.- Población Reclusa, Medio Libre y Libertad Condicional, cada 10.000 habitantes por Región; Gráfico Nº 2.

B.- CARACTERISTICAS DE LA POBLACION RECLUIDA

- 3.- Reclusos según calidad penal y sexo, a nivel nacional.
- 4.- Reclusos por calidad penal y Región.
- 5.- Ingresados a Reclusión durante el AÑO.

C.- CARACTERISTICAS GENERALES DE LA POBLACION EN EL MEDIO LIBRE (LEY Nº 18.216)

- 6.- Población según medida alternativa de cumplimiento.
- 7.- Población ingresada según medida alternativa de cumplimiento.

D.- CARACTERISTICAS DE LA POBLACION EN LIBERTAD CONDICIONAL

- 8.- Población Condenada que egresó con Libertad Condicional y Revocados durante el AÑO.

E.- CASOS ESPECIALES Y OTROS DE LA POBLACION RECLUSA

- 9.- Menores según clasificación procesal por Región; Gráfico Nº 3.
- 10.- Insanos reclusos según calidad penal.
- 11.- Fugas ocurridas durante el AÑO.

F.- LABOR DE ASISTENCIA Y TRATAMIENTO

- 12.- Asistencia Social de Reclusos.
- 13.- Clasificación de los reclusos según compromiso delictual; Gráfico Nº 4.
- 14.- Asistencia Judicial a los Reclusos.
- 15.- Educación de los internos.
- 16.- Trabajo de los reclusos según tipo de taller; Gráfico Nº 5.
- 17.- Cuadro resumen de Asistencia y Tratamiento.

II PARTE /

CARACTERISTICAS DE LA POBLACION CONDENADA RECLUIDA EN LAS UNIDADES
PENALES DE GENDARMERIA DE CHILE

La segunda parte del compendio se refiere a las características de la población condenada y se elaboró sobre la base del Archivo Computacional existente de dicha población.

- 1.- Población condenada según delitos
- 2.- Población condenada por grupos de delitos; Gráfico Nº 1.
- 3.- Población condenada según tramo de edad; Gráfico Nº 2.
- 4.- Población Condenada según duración de la pena; Gráfico Nº 3.
- 5.- Población condenada según nivel instrucción; Gráfico Nº 4
- 6.- Población condenada según reincidencia; Gráfico Nº 5.
- 7.- Población condenada según estado civil; Gráfico Nº 6.
- 8.- Población condenada según beneficios; Gráfico Nº 7.

P R E S E N T A C I O N

El presente informe corresponde, al primer Compendio Anual de la Población Recluida y en el Medio Libre del año 1991.

Al igual que en los Compendios Trimestrales, el informe abarca las series estadísticas obtenidas del Formulario 56-B de Estadística Penal Mensual y de la base de datos del Sistema Computacional de Condenados.

En síntesis, del presente informe puede deducirse que, la Población Penal atendida por Gendarmería de Chile alcanzó durante el año 1991, como promedio mensual a 44.475 personas, cifra un 12,73 % superior a la del año 1990.

Este aumento se debió principalmente al crecimiento de las medidas alternativas de cumplimiento (Ley 18.216), las que aumentaron en 35,92 %, seguido por la Libertad Condicional con un 16,11 %, ambas cifras comparadas con el año 1990.

La Población Recluida por su parte disminuyó en un 2,78 %, continuando con la tendencia a la baja mostrada durante el año 1990.

Esta baja podría justificarse, en parte con la aplicación progresiva del Indulto General Ley Nº 18.978 del 14.05.1990 a la población condenada y a un mayor número de Indultos Particulares concedidos, 36,4 % más que en 1990. La población Procesada también ha disminuido si se le compara con 1990, pero la causa de ello es más difícil de explicar, por no contar con antecedentes al respecto.

Dentro de las características particulares de la población reclusa es importante destacar el aumento relativo de la cobertura en los rubros de Asistencia Social y Educación, los cuales presentaron porcentajes de atención a la Población Procesada y Condenada de un 21,8 % y 32,1 % respectivamente durante 1991, en cambio en 1990 dichos porcentajes fueron de 18,7 % y 29,6 % respectivamente.

La segunda parte del Compendio muestra las características de la Población Condenada, como : Delitos, Edad, Sexo, etc., las que en general no presentan mayores variaciones al compararlas con 1990.-

I P A R T E

CARACTERISTICAS DE LA POBLACION RECLUSA,
MEDIO LIBRE Y LIBERTAD CONDICIONAL

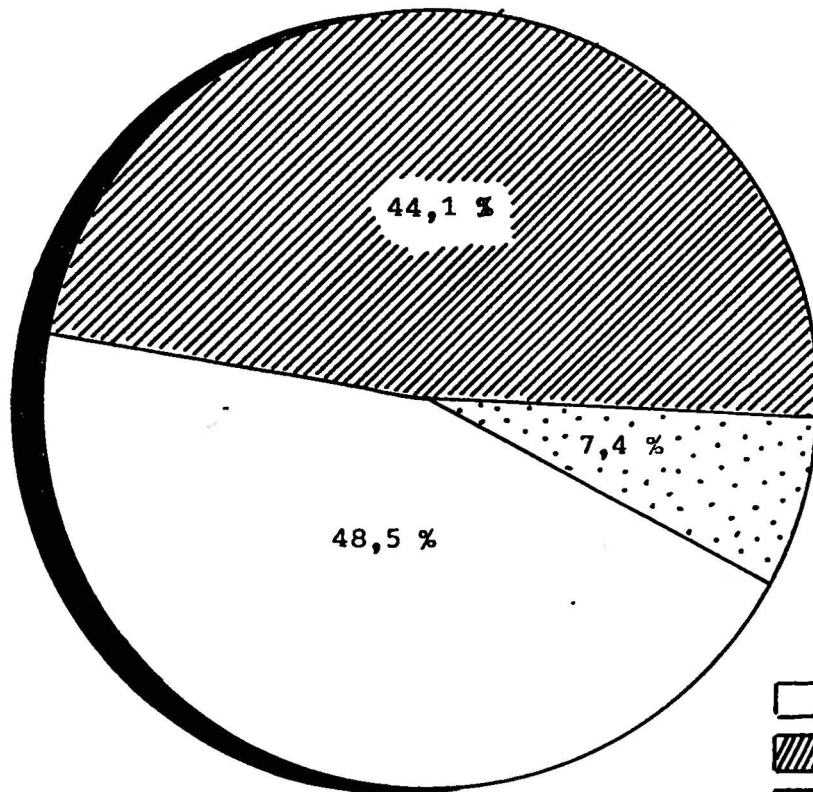
A.- TOTAL DE POBLACIONES ATENDIDAS POR GENDARMERIA.




1.- Total de población que atiende Gendarmería en Reclusión, Medio Libre y Libertad Condicional. (Promedio año 1 9 9 1.-)

REGION	POBLACION RECLUIDA	%	POBLACION MEDIO LIBRE	%	POBLACION EN LIB.CONDICIONAL	%	TOTAL GRAL. DE POBLACION	%
I	1274	5,9	617	3,1	136	4,1	2027	4,5
II	750	3,5	675	3,4	80	2,4	1505	3,4
III	298	1,4	347	1,8	50	1,5	695	1,6
IV	705	3,3	522	2,7	105	3,2	1332	3,0
V	2001	9,3	1955	10,0	410	12,4	4366	9,8
VI	1019	4,7	1104	5,6	111	3,3	2234	5,0
VII	1727	8,0	1199	6,1	181	5,5	3107	7,0
VIII	2813	13,0	2295	11,7	630	19,0	5738	12,9
IX	1717	8,0	1024	5,2	115	3,4	2856	6,4
X	1865	8,6	1402	7,1	473	14,3	3740	8,4
XI	175	0,8	171	0,9	57	1,7	403	0,9
XII	254	1,2	389	2,0	75	2,3	718	1,6
R. Metrop.	6962	32,3	7900	40,3	892	26,9	15754	35,4
TOTAL	21560	100,0	19600	100,0	3315	100,0	44475	100,0
%	48,5	----	44,1	----	7,4		100,0	----

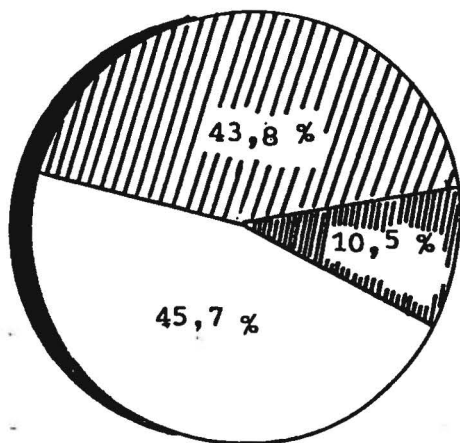
GRAFICO Nº 1

COMPOSICION GENERAL DE LA POBLACION A CARGO DE GENDARMERIA



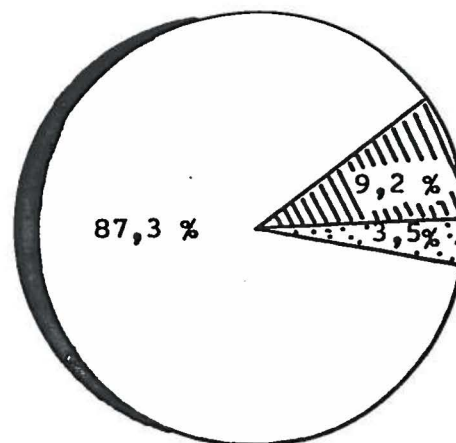
	Recluidos	21560
	Medio Libre	19600
	Lib. Cond.	3315




RECLUIDOS



	Detenidos	2265
	Procesados	9435
	Condenados	9860

MEDIO LIBRE



	Remisión Condicional	17118
	Reclusión Nocturna	688
	Libertad Vigilada	1794

**2.- Población Reclusa, Medio Libre y Libertad Condicional cada 10.000 habitantes por región
(Promedio Año 1991)**

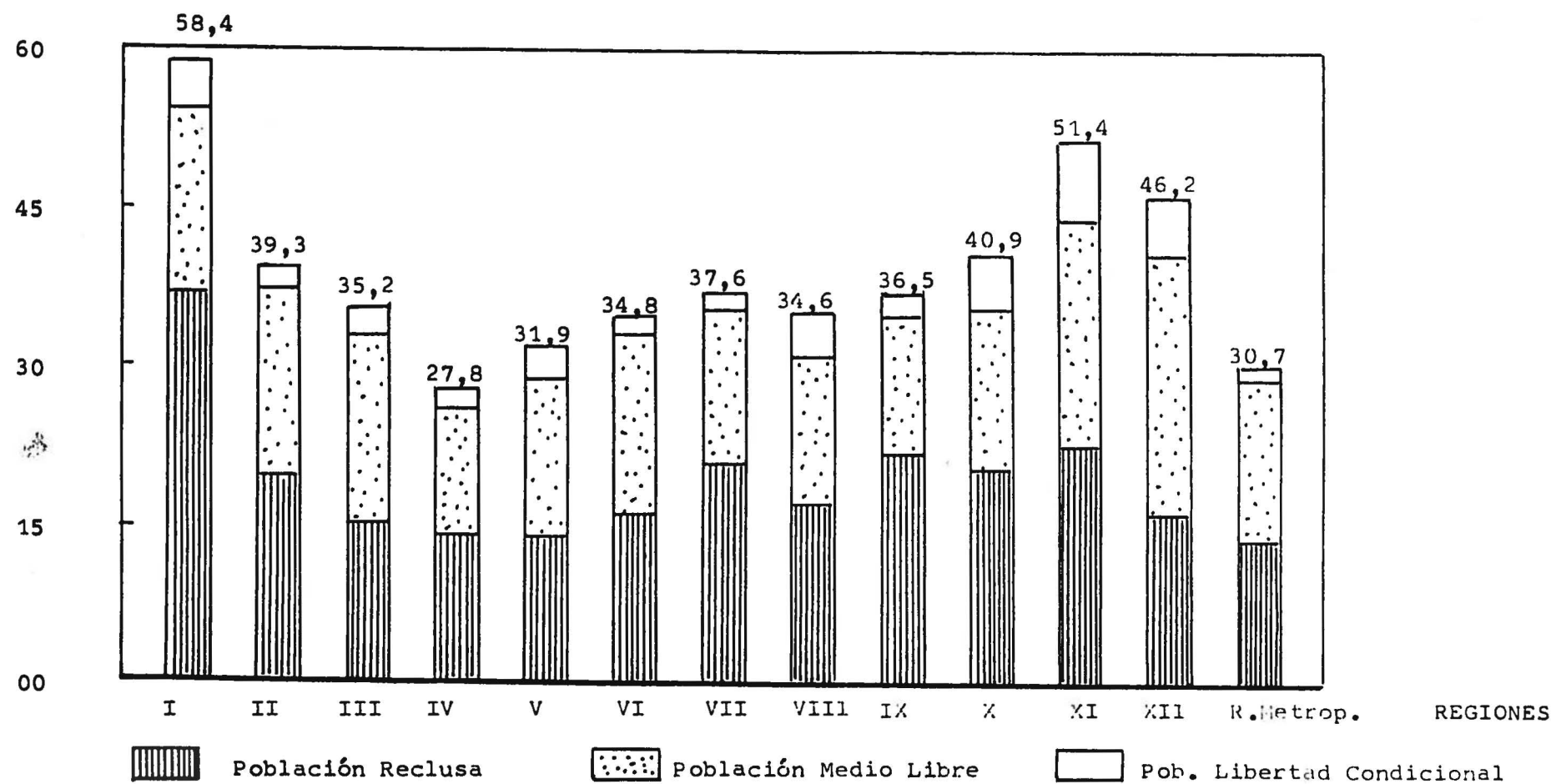
REGION	NUMERO DE HABITAN.(1)	%	TOTAL POB. RECLUSA	POBLACION C/10.000 h.	TOTAL POB. MED/LIBRE	POBLACION C/10.000 h.	POBLACION LIB. COND	POBLACION C/10.000 h.	TOTAL POBLA.	POBLACION C/10.000 h.
I	347.180	2,7	1274	36,7	617	17,8	136	3,9	2027	58,4
II	382.315	2,9	750	19,6	675	17,6	80	2,1	1505	39,3
III	196.826	1,5	298	15,1	347	17,6	50	2,5	695	35,2
IV	477.657	3,7	705	14,7	522	10,9	105	2,2	1332	27,8
V	1.367.317	10,6	2001	14,6	1955	14,3	410	3,0	4366	31,9
VI	641.139	4,9	1019	15,9	1104	17,2	111	1,7	2234	34,8
VII	827.361	6,4	1727	20,9	1199	14,5	181	2,2	3107	37,6
VIII	1.656.820	12,8	2813	17,0	2295	13,8	630	3,8	5738	34,6
IX	782.609	6,0	1717	21,9	1024	13,1	115	1,5	2856	36,5
X	914.320	7,0	1865	20,4	1402	15,3	473	5,2	3740	40,9
XI	78.458	0,6	175	22,3	171	21,8	57	7,3	403	51,4
XII	155.278	1,2	254	16,3	389	25,0	75	4,8	718	46,2
R.Metrop.	5.133.747	36,6	6962	13,6	7900	15,4	892	1,7	15754	30,7
TOTAL	12.961.032	100,0	21560	16,6	19600	15,1	3325	2,5	44435	34,2

(1) La Población Nacional corresponde a una estimación oficial del I.N.E., sobre la base del CENSO de 1982.-

GRAFICO Nº 2

POBLACION RECLUSA, MEDIO LIBRE Y LIBERTAD CONDICIONAL
POR CADA 10.000 HABITANTES

Población
C/10.000 Hab.



B.- CARACTERISTICAS GENERALES DE LA POBLACION

3.- Población reclusa según calidad penal y sexo a nivel nacional
(Promedio AÑO 1991)

CALIDAD PENAL	HOMBRES		SUB- TOTAL	%	MUJERES		SUB- TOTAL	%	TOTAL GRAL.	
	ADULTO	MENOR			ADULTO	MENOR				
Detenidos	1627	466	2093	10,2	116	56	172	17,2	2265	10
Procesados	8676	261	8937	43,5	490	8	498	49,8	9435	43
Condenados	9512	19	9531	46,3	329	-	329	33,0	9860	45
TOTAL	19815	746	20561	100,0	935	64	999	100,0	21560	100

4.- Población reclusa por calidad penal y región
(Promedio AÑO 1991)

REGION	DETENIDOS	%	PROCESADOS	%	CONDENADOS	%	TOTAL	%
I	135	6,0	625	6,6	514	5,2	1274	5,9
II	91	4,0	368	3,9	291	2,9	750	3,5
III	31	1,4	144	1,5	123	1,2	298	1,4
IV	59	2,6	238	2,5	408	4,2	705	3,3
V	159	7,0	992	10,5	850	8,6	2001	9,3
VI	99	4,4	436	4,6	484	4,9	1019	4,7
VII	152	6,7	658	7,0	917	9,3	1727	8,0
VIII	332	14,6	813	8,6	1618	16,4	2813	13,1
IX	143	6,3	668	7,1	906	9,2	1717	7,9
X	148	6,5	685	7,3	1032	10,5	1865	8,6
XI	20	0,9	74	0,8	81	0,8	175	0,8
XII	38	1,7	63	0,7	153	1,6	254	1,2
R. Metrop.	808	36,0	3671	38,9	2483	25,2	6962	32,3
TOTAL	2265	100,0	9435	100,0	9860	100,0	21560	100,0

OBS. : La población reclusa condenada incluye a la medida de reclusión nocturna,
Ley Nº 18.216.-

5.- Población ingresada durante el año 1991 según calidad penal y re

REGION	DETENIDOS		PROCESADOS		CONDENADOS		T O T A L	
	ACUM.	PROM.	ACUM.	PROM.	ACUM.	PROM.	ACUMULADO	PROMEDIO
I	6905	575	1552	129	2226	186	10683	890
II	4232	353	1071	89	3395	283	8698	725
III	1844	154	505	42	514	43	2863	239
IV	2523	210	738	61	1625	135	4886	406
V	7985	665	2327	194	4018	335	14330	1194
VI	5008	417	1447	121	2417	201	8872	739
VII	5669	472	1423	119	4678	390	11770	981
VIII	9786	816	2094	174	6469	539	18349	1529
IX	5564	464	2056	171	3074	256	10694	891
X	6169	514	2065	173	5161	430	13395	1117
XI	1150	96	294	25	270	23	1714	144
XII	1362	114	208	17	638	53	2208	184
R. Metrop.	49350	4112	9287	774	21218	1768	79855	6654
TOTAL	107547	8962	25067	2089	55703	4642	188317	15693

ACUM : Ingresos acumulados de los doce meses.

PROM : Promedio mensual del año.

C.- CARACTERISTICAS GENERALES DE LA POBLACION EN EL MEDIO LIBRE (LEY 18.216)

6.- Población en el Medio Libre según medida alternativa de cumplimiento por región (Promedio AÑO 1991)

REGION	REMISION CONDICIONAL	%	RECLUSION NOCTURNA	%	LIBERTAD VIGILADA	%	TOTAL MEDIO LIBRE	%
I	416	2,4	22	3,2	179	10,0	617	3,1
II	590	3,4	26	3,8	59	3,3	675	3,4
III	289	1,7	18	2,6	40	2,2	347	1,8
IV	412	2,4	16	2,3	94	5,2	522	2,7
V	1673	9,8	74	10,8	208	11,6	1955	10,0
VI	951	5,6	27	3,9	126	7,0	1104	5,6
VII	1013	5,9	42	6,1	144	8,0	1199	6,1
VIII	1970	11,5	61	8,9	264	14,7	2295	11,7
IX	937	5,5	54	7,8	33	1,8	1024	5,2
X	1204	7,0	74	10,7	124	6,9	1402	7,1
XI	148	0,9	11	1,6	12	0,7	171	0,9
XII	310	1,8	34	4,9	45	2,5	389	2,0
R. Metrop.	7205	42,1	229	33,3	466	26,0	7900	40,3
TOTAL	17118	100,0	688	100,0	1794	100,0	19600	100,0
%	87,3	----	3,5	----	9,2	----	100,0	----

**7.- Población Condenada ingresada durante el AÑO 1991 según
medida alternativa de cumplimiento.**

REGION	RECLUSION NOCTURNA		REMISION CONDICIONAL		LIBERTAD VIGILADA	
	ACUM.	PROM.	ACUM.	PROM.	ACUM.	PROM.
I	70	6	543	45	59	5
II	73	6	608	51	60	5
III	27	2	342	29	51	4
IV	99	8	356	30	41	3
V	345	29	1444	120	103	9
VI	94	8	761	63	48	4
VII	104	7	916	76	56	5
VIII	194	16	2066	172	155	13
IX	92	8	980	82	27	2
X	157	13	1281	107	63	5
XI	30	3	173	14	12	1
XII	76	6	353	29	24	2
R. Metrop.	324	27	4084	340	217	18
T O T A L	1685	139	13907	1158	916	76

ACUM. = Ingresos acumulados durante los doce meses.

PROM. = Promedio de ingreso mensual.

D.- CARACTERISTICAS DE LA POBLACION EN LIBERTAD CONDICIONAL

8.- Población controlada por Patronato, beneficiados y
revocados durante el año 1991.-

REGION	CONTROLADOS PROMEDIO MENSUAL 1991 (Patronato)	BENEFICIADOS CON LIBERTAD CONDICIONAL (año 1991)	REVOCADOS DURANTE EL AÑO
I	136	163	59
II	80	86	17
III	50	73	9
IV	105	92	22
V	411	272	54
VI	121	155	18
VII	181	197	35
VIII	629	632	72
IX	115	441	20
X	473	424	104
XI	57	65	20
XII	75	76	6
R. Metrop.	892	788	136
T O T A L	3325	3464	572

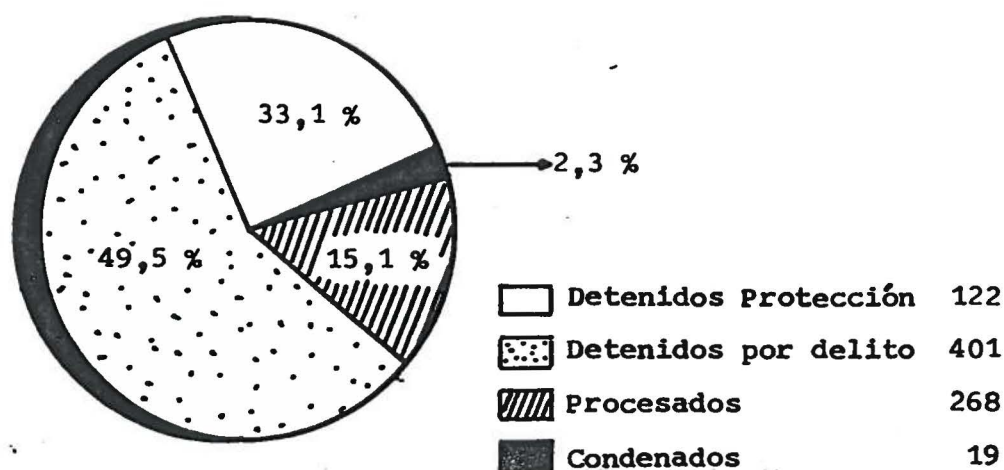
E. F. V. SOS ESPECIALES Y OTROS DE LA POBLACION RECLUSA.

9.- Menores según clasificación procesal por región
(Promedio AÑO 1991)

REGION	DETENIDOS PROTECC		DETENIDOS DELITOS		PROCESADOS		CONDENADOS		TOTAL DE MENORES		PORCENTAJE POR REGION
	Nº	%	Nº	%	Nº	%	Nº	%	Nº	%	
I	22	55,0	7	17,5	11	27,5	--	---	40	100,0	4,9
II	6	23,1	9	34,6	10	38,5	1	3,8	26	100,0	3,2
III	3	42,8	2	28,6	2	28,6	--	---	7	100,0	0,9
IV	2	13,3	9	60,0	4	26,6	--	---	15	100,0	1,8
V	2	4,4	28	62,2	14	31,1	1	2,2	45	100,0	5,6
VI	13	31,7	20	48,7	7	17,1	1	2,4	41	100,0	5,1
VII	14	18,7	33	44,0	25	33,3	3	4,0	75	100,0	9,2
VIII	23	18,0	66	51,5	35	27,3	4	3,1	128	100,0	15,8
IX	4	5,5	33	45,8	28	38,9	7	9,7	72	100,0	8,9
X	21	23,6	28	31,5	38	42,7	2	2,2	89	100,0	10,9
XI	6	66,7	1	11,1	2	22,2	--	---	9	100,0	1,1
XII	1	33,3	2	66,6	--	---	--	---	3	100,0	0,4
R. Metrop.	5	1,9	163	62,7	92	35,4	--	---	260	100,0	32,1
TOTAL	122	15,1	401	49,5	268	33,1	19	2,3	810	100,0	100,0

GRAFICO Nº 3

COMPOSICION DE LA POBLACION MENOR SEGUN CLASIFICACION PROCESAL



10.- Insanos recluidos según calidad penal y región.
(Promedio AÑO 1991)

REGION	PROCESADOS	CONDENADOS	SOBRESEIDOS	TOTAL INSANOS	% POR REGION	% INSANOS S/Nº INTERNOS
I	-	1	2	3	2,3	0,3
II	-	-	2	2	1,6	0,3
III	-	-	3	3	2,3	1,1
IV	-	1	3	4	3,1	0,6
V	1	-	1	2	1,6	0,1
VI	-	-	18	18	13,9	1,9
VII	2	6	7	15	11,6	0,9
VIII	5	1	11	17	13,2	0,7
IX	2	-	12	14	10,8	0,9
X	1	-	9	10	7,7	0,6
XI	-	-	2	2	1,6	1,3
XII	-	-	-	-	---	---
R. Metrop.	8	3	28	39	30,2	0,6
T O T A L	19	12	98	129	100,0	0,7
%	14,7	9,3	76,0	100,0	---	---

11.- Fugas ocurridas durante el año 1991 según lugar de ocurrencia.

REGION	LUGAR DE OCURRENCIA DE LA FUGA				TOTAL FUGAS	%
	U. PENAL	VIA PUBLICA	JUZGADOS	OTRO LUGAR		
I	6	-	1	4	11	5,2
II	19	3	-	2	24	11,3
III	14	2	-	2	18	8,4
IV	6	1	-	-	7	3,3
V	19	3	2	2	26	12,2
VI	13	2	1	-	16	7,5
VII	8	-	-	-	8	3,7
VIII	25	2	-	5	32	15,0
IX	5	1	-	1	7	3,3
X	24	3	-	1	28	13,1
XI	-	-	-	-	-	---
XII	6	-	-	-	6	2,8
R.Metrop.	18	1	3	8	30	14,2
T O T A L	163	18	7	25	213	100,0
%	76,5	8,5	3,3	11,7	100,0	----

OBS. : Las fugas "OTRO LUGAR" corresponden a aquellas producidas desde hospitales, vehículos de traslado o durante comisiones especiales.-

F.- LABOR DE ASISTENCIA Y TRATAMIENTO

12.- Asistencia Social a la población reclusa según región.
(Promedio AÑO 1991)

REGION	NUMERO DE ASISTENTES SOCIALES	NUMERO DE INTERNOS ATENDIDOS	PORCENTAJE POR REGION	% POBLACION ATENDIDA S/ Nº INTERNOS	PROMEDIO ATENDIDOS X ASIS.SOC.
I	2	92	2,2	8,1	46
II	2	89	2,1	13,5	44
III	1	17	0,4	6,4	17
IV	2	151	3,6	23,4	75
V	8	580	13,8	31,5	72
VI	4	359	8,5	39,0	90
VII	3	123	2,9	7,8	41
VIII	11	891	21,2	36,6	81
IX	6	223	5,3	14,2	37
X	4	268	6,4	15,6	67
XI	1	12	0,3	7,7	12
XII	1	22	0,5	10,2	22
R.Metrpo.	17	1374	32,7	22,3	21
T O T A L	62	4201	100,0	21,8	68

OBS. : Los porcentajes de la población atendida señalados, fueron calculados sobre la base de la población procesada y condenada.-

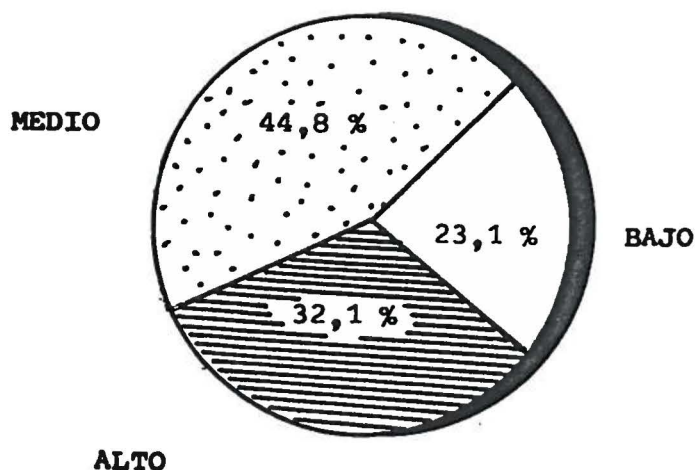
13.- Clasificación de la población reclusa según compromiso delictual.
(Promedio AÑO 1991)

REGION	BAJO	%	MEDIO	%	ALTO	%	TOTAL POBL. CLASIFICADA	PORCENTAJE POR REGION	%POB.CLA S/Nº REC
I	138	28,6	185	38,4	159	33,0	482	5,4	42,3
II	12	23,5	21	41,1	18	35,4	51	0,6	7,7
III	13	28,3	21	45,6	12	26,1	46	0,5	17,2
IV	46	37,7	52	42,6	24	19,7	122	1,4	18,9
V	101	25,4	219	55,0	78	19,6	398	4,5	21,6
VI	13	31,7	19	46,3	9	22,0	41	0,4	4,4
VII	281	42,1	281	42,1	106	15,8	668	7,5	42,4
VIII	332	27,9	559	47,0	297	25,1	1188	13,3	48,9
IX	338	38,0	408	45,8	144	16,2	890	9,9	56,5
X	122	22,0	227	41,0	205	37,0	554	6,2	32,2
XI	94	63,5	22	14,9	32	21,6	148	1,6	95,5
XII	4	36,4	3	27,3	4	36,3	11	0,1	5,1
R.Metrop.	571	13,1	1995	45,9	1783	41,0	4349	48,6	70,7
T O T A L	2065	23,1	4012	44,8	2871	32,1	8948	100,0	46,4

OBS. : El porcentaje indicado se ha calculado sobre la población procesada y conda.

GRAFICO Nº 4

COMPOSICION DEL GRADO DE COMPROMISO DELICTUAL
DE LA POBLACION RECLUSA



✓

14.- Asistencia Judicial a la población reclusa según región.
(Promedio AÑO 1991)

REGION	ABOGADOS DESIGNADOS	INTERNOS ATENDIDOS	PORCENTAJE POR REGION	% DE ASISTENCIA S/Nº PROCESADOS	Nº ATENDIDOS POR ABOGADO
I	4	93	4,9	35,1	23
II	6	50	2,6	13,6	8
III	1	-	-	-	-
IV	7	37	2,0	15,5	5
V	15	238	12,6	24,0	16
VI	1	25	1,3	5,7	25
VII	11	109	5,8	16,6	10
VIII	22	487	25,8	59,9	22
IX	9	74	3,9	11,1	8
X	12	88	4,7	12,8	7
XI	1	24	1,3	32,4	24
XII	-	-	-	-	-
R.Metrop.	31	659	35,0	17,9	21
T O T A L	120	1884	100,0	20,0	16

OBS. : La Asistencia Judicial va dirigida principalmente a la población procesada que representa el 43,8 % de los reclusos. Esto significa que de 9435 internos procesados, el 20,0 % es atendido por las Corporaciones de Asistencia Judicial.-

15.- Educación de los internos : Número de cursos y alumnos por región.
(Promedio AÑO 1991)

REGION	NUMERO DE CURSOS	NUMERO DE ALUMNOS	PORCENTAJE POR REGION	% RESPECTO POBLACION
I	10	245	3,9	21,5
II	10	103	1,7	15,7
III	13	149	2,4	55,8
IV	9	222	3,6	34,4
V	25	551	8,9	29,9
VI	19	415	6,7	45,1
VII	34	602	9,7	38,2
VIII	51	990	16,0	40,7
IX	41	596	9,6	37,9
X	28	606	9,8	35,3
XI	5	45	0,7	29,0
XII	3	35	0,6	16,2
R.Metrop.	73	1638	26,4	26,6
T O T A L	321	6197	100,0	32,1

OBS. : Cobertura educacional en cuanto a número de alumnos, asciende a un 32,1 % del total de la población procesada y condenada.-

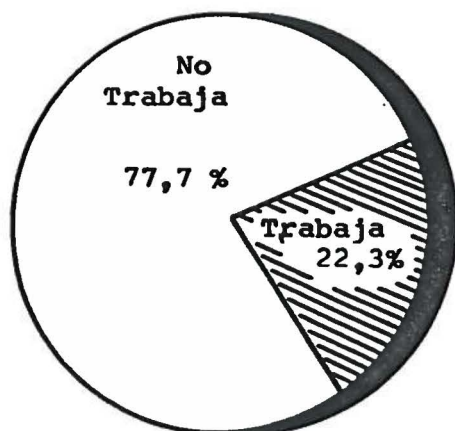
16.- Trabajo de la población reclusa en Talleres Fiscales y Artesanales según región (Promedio Año 1991)

REGION	TALLERES FISCALES			TALLERES ARTESANALES			TOTAL INTERNOS TRABAJAN	PORCENTAJE INTERNOS TRABAJAN (%)
	Nº DE TALLER	Nº DE INTER	% SEGUN T. TALLER	Nº DE TALLER	Nº DE INTER	% SEGUN T. TALLER		
I	22	34	36,9	3	58	63,1	92	8,1
II	1	9	14,5	-	53	85,5	62	9,4
III	3	13	35,1	3	24	64,9	37	13,8
IV	4	71	97,3	9	2	2,7	73	11,3
V	3	41	28,9	17	101	71,1	142	7,7
VI	4	39	12,2	14	280	87,8	319	34,7
VII	4	44	7,1	18	573	92,9	617	39,2
VIII	1	10	1,4	42	690	98,6	700	28,8
IX	19	271	62,6	13	162	37,4	433	27,5
X	10	202	26,5	16	561	73,5	763	44,4
XI	3	102	98,1	-	2	1,9	104	67,1
XII	-	-	---	3	26	100,0	26	12,0
R.Metrop.	17	250	26,8	92	684	73,2	934	15,2
T O T A L	91	1086	25,2	230	3216	74,8	4302	22,3

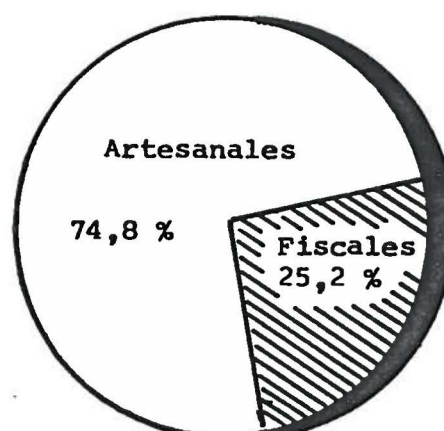
OBS. : Porcentaje considerado sobre la base de la población procesada y condenada de cada región.-

GRAFICO Nº 5

PROPORCION DE POBLACION QUE TRABAJA EN TALLERES



POBLACION QUE TRABAJA SEGUN TIPO DE TALLER



17.- Cuadro resumen de la Asistencia y Tratamiento de la Población
a cargo de Gendarmería

TIPO DE ASISTENCIA O TRATAMIENTO	TIPO DE POBLACION A ATENDER	POBLACION CANTIDAD T O T A L	NUMERO DE ATENDIDOS PROMEDIO	PORCENTAJE ATENDIDOS S/NºINTERNOS
Asistencia Social	Procesados Condenados	19294	4201	21,8
Clasificación	Procesados Condenados	19294	8948	46,4
Asistencia Jurídica	Procesados	9435	1884	20,0
Educación	Procesados Condenados	19294	6197	32,1
Trabajo	Procesados Condenados	19294	4302	22,3

I I P A R T E

**CARACTERISTICAS DE LA POBLACION CONDENADA
RECLUIDA EN UNIDADES PENALES DE GEDARMERIA**

1.- POBLACION CONDENADA SEGUN DELITOS (PROMEDIO AÑO 1 9 9 1).--

<u>DELITOS</u>	<u>CANTIDAD</u>	<u>PORCENTAJE</u>
<u>Contra la seguridad exterior del Estado.</u>		
Infrac. Ley Seg. Exterior Estado	-	-
Espionaje	-	-
Subtotal	--	--
 <u>Contra la seguridad Interior del Estado.</u>		
Infrac. Ley Seg. Interior	8	0,08
Infrac. Ley Antiterrorista Nº 18.314.	8	0,08
Asalto a cuartel	-	-
Pertenencia a grupo armado	1	0,01
Ingreso clandestino	-	-
Atentado a miembro FFAA	-	-
Amenaza a miembro FFAA	-	-
Subtotal	17	0,17
 <u>Que afectan derechos garantidos por la Constitución.</u>		
Sustracción de menor	10	0,10
Violación de domicilio	6	0,06
Rapto	-	-
Extorsión	-	-
Secuestro	2	0,02
Violación de correspondencia	-	-
Subtotal	18	0,18
 <u>Contra la fe pública, falsificaciones falso testimonio y del perjurio</u>		
Falsificación de Inst. público	37	0,36
Falsificación de Inst. privado	66	0,67
Uso Malic. Inst. público falso	27	0,27
Uso Malic. Inst. priv. mercantil	18	0,18
Usurpación de nombre	5	0,05
Giro doloso de cheques	48	0,49
Sustracción de expedientes	-	-
Infrac. código tributario	1	0,01
Falso testimonio	2	0,02
Ley Registro Civil Nº 4.808	-	-
Bigamia	5	0,05
Subtotal	209	2,10

DELITOS

CANTIDAD

PORCENTAJE

Contra el orden y la seguridad públicos.

Alterar orden público	-	-
Vagancia y mendicidad	1	0,01
Matadero clandestino	-	-
Ley control armas Nº 17.798	10	0,10
Ley Nº 17.934 (tráfico estupef.)	4	0,04
Tráfico estupefacientes	331	3,37
Tenencia ilegal explosivos	6	0,06
Manejo estado ebriedad c/muerte	21	0,21
Manejo estado ebriedad	312	3,16
Manejo en estado ebriedad c/lesiones	16	0,16
Ley delitos económicos	2	0,02
Ley reclutamiento Nº 2.304	1	0,01
Infrac. Código Justicia Militar	5	0,05
Malt. obra carab. c/les. graves	1	0,01
Malt. obra carab. c/ lesiones	2	0,02
Malt. obra carab. c/ muerte	6	0,06
Deserción simple	1	0,01
Maltrato obra a Carabineros	19	0,19
Tenencia y porte ileg. armas	127	1,29
Infrac. Ley alcoholes	1	0,01
Subtotal	866	8,78

Contra el orden de la familia y la moralidad pública.

Aborto	7	0,07
Corrupción de menores	2	0,02
Violación	356	3,62
Sodomia	119	1,21
Incesto	54	0,55
Ab. Dishonestos	93	0,94
Ultraje a las buenas costumbres	1	0,01
Prostitución	-	-
Tentativa de violación	-	-
Sodomia con resultado de muerte	-	-
Subtotal	632	6,42

De empleados públicos en el desempeño de sus funciones.

Usurpación de funciones	1	0,01
Malversación caudales públicos	3	0,03
Fraude	3	0,03
Exacción ilegal	-	-
Subtotal	7	0,07

DELITOSCANTIDADPORCENTAJEDelitos contra las personas

Homicidio calificado	107	1,09
Homicidio simple	598	6,08
Parricidio	88	0,89
Infanticidio	7	0,07
Robo con homicidio	203	2,06
Violación con homicidio	9	0,09
Homicidio frustrado	14	0,14
Lesiones	93	0,94
Lesiones leves	24	0,24
Lesiones medianas	5	0,05
Lesiones menos graves	163	1,66
Lesiones graves	193	1,96
Violencia innecesaria	-	-
Subtotal	1504	15,27

Delitos contra la propiedad

Robo con violencia e intimidación	1737	17,64
Robo con violación	32	0,32
Robo con lesiones leves	-	-
Robo con lesiones medias	-	-
Robo con lesiones graves	4	0,04
Robo con lesiones menos graves	-	-
Robos reiterados	29	0,29
Robo frustrado	32	0,32
Robo por sorpresa	218	2,21
Robo de vehículo	7	0,07
Robo c/ escalamiento	39	0,39
Robo	231	2,35
Robo con fuerza	1130	11,48
Robo especies	28	0,28
Hurto material de guerra	1	0,01
Hurto	788	8,00
Hurto de armas	-	-
Hurto de especies	588	5,98
Hurtos reiterados	95	0,96
Hurto frustrado	30	0,30
Abigeato	2	0,02
Aprop. indebida	65	0,66
Infrac. Ley prenda agraria	1	0,01
Estafa	83	0,84
Defraudación	1	0,01
Incendio	31	0,31
Incendio c/ muerte	-	-
Daños	37	0,37
Sustracción de vehículo	-	-
Hurto de animales	133	1,36
Hurto de vehículo	18	0,18
Subtotal	5360	54,40

<u>DELITOS</u>	<u>CANTIDAD</u>	<u>PORCENTAJE</u>
<u>De los cuasidelitos</u>		
Cuasidelito de homicidio	22	0,22
Cuasidelito de lesiones	8	0,08
Cuasidelito de lesiones graves	9	0,09
Cuasidelito de lesiones medianas	2	0,02
Cuasidelito de lesiones leves	1	0,01
Subtotal	42	0,42
<u>Delitos sin clasificación</u>		
Comercio ambulante	-	-
Contrabando	3	0,03
Ebriedad	5	0,05
Fuga	-	-
Pensión alimenticia	-	-
Quebrantamiento de condena	571	5,80
Revocación Lib. Condicional	186	1,88
Otros delitos	410	4,14
Faltas	17	0,17
Revocación Recl. Nocturna	3	0,03
Infrac. Ley tránsito	9	0,09
Ley Nº 18556	-	-
Riña	-	-
Ley Orgánica Investigaciones	-	-
Subtotal	1205	12,19

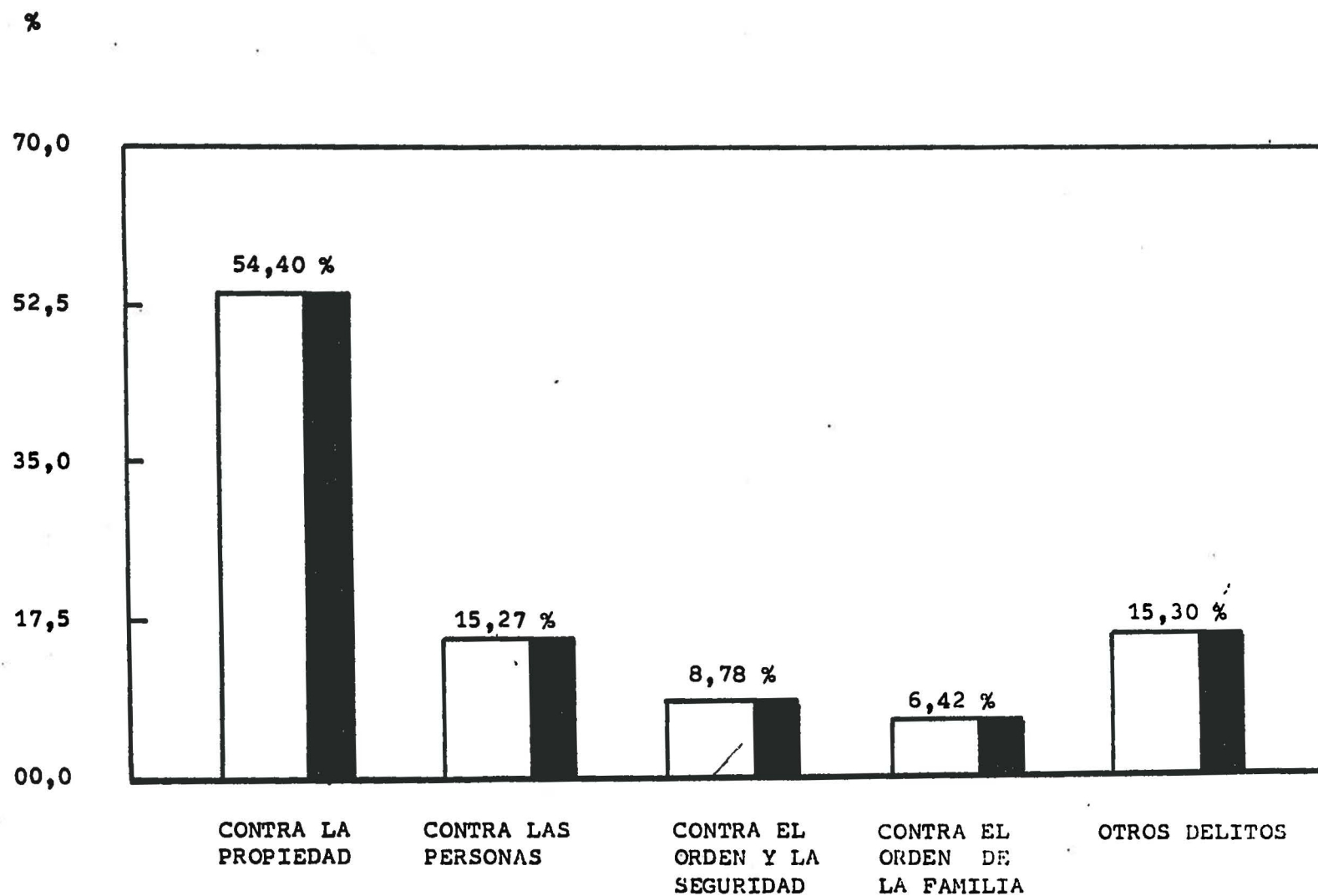
TOTAL POBLACION.....9860/

2.- Población de Condenados por grupos de delitos.
(Promedio AÑO 1991)

GRUPOS DE DELITOS	POBLACION	PORCENTAJE
Contra la Seguridad Exterior del Estado	—	—
Contra la Seguridad Interior del Estado	17	0,17
Que Afectan los Derechos Guardados por la Constitución	18	0,18
Contra la Fe Pública, Falsificaciones, Falso Testimonio y del Perjurio	209	2,10
Contra el Orden y la Seguridad Pública	866	8,78
Contra el Orden de la Familia y la Moralidad Pública	632	6,42
De los Empleados Públicos en el Desempeño de sus Funciones	7	0,07
Contra las Personas	1504	15,27
Contra la Propiedad	5360	54,40
De los Cuasidelitos	42	0,42
Delitos sin Clasificar	1205	12,19
T O T A L	9860	100,0

GRAFICO Nº 1

GRUPOS DE DELITOS MAS IMPORTANTES DE LA
POBLACION CONDENADA

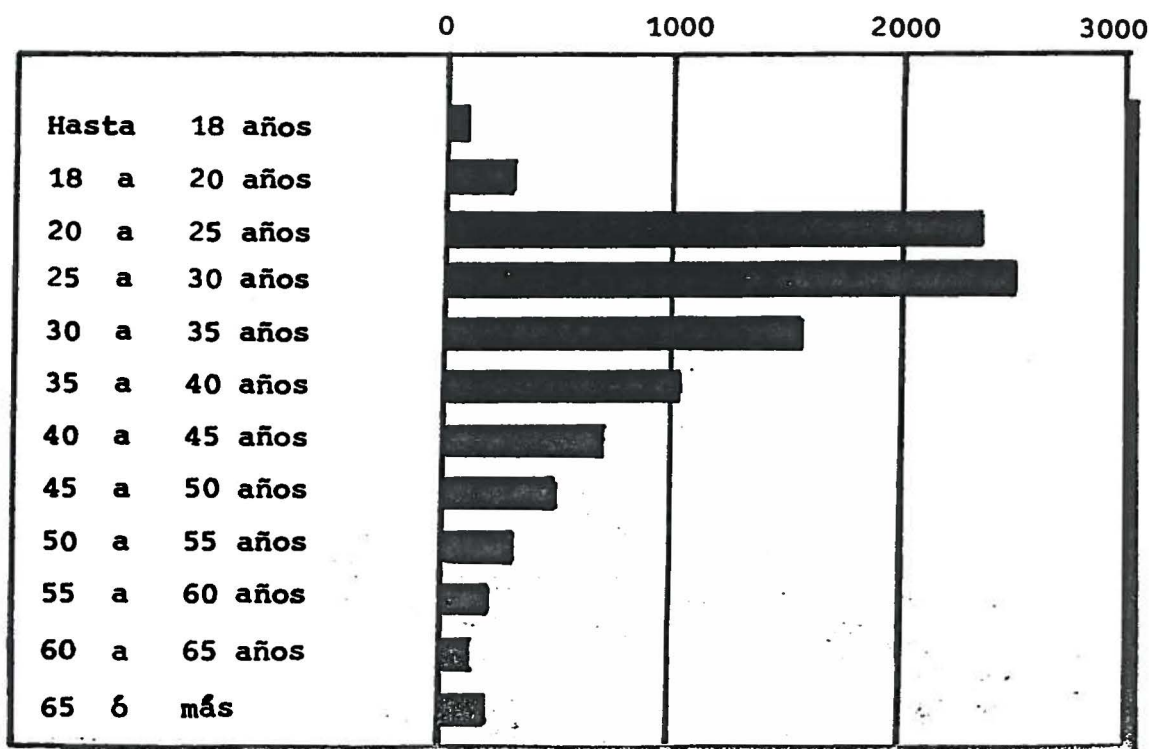


3.- Población Condenada según Tramo de Edad.
(Promedio AÑO 1991)

TRAMO DE EDAD		POBLACION	PORCENTAJE
HASTA	18 años	80	0,9
18 a	20 años	302	3,1
20 a	25 años	2337	23,8
25 a	30 años	2500	25,4
30 a	35 años	1599	16,2
35 a	40 años	1061	10,8
40 a	45 años	711	7,2
45 a	50 años	482	4,9
50 a	55 años	280	2,9
55 a	60 años	196	2,0
60 a	65 años	131	1,3
65 ó	más	180	1,8
T O T A L		9860	100,0

GRAFICO Nº 2

EDAD DE LA POBLACION CONDENADA

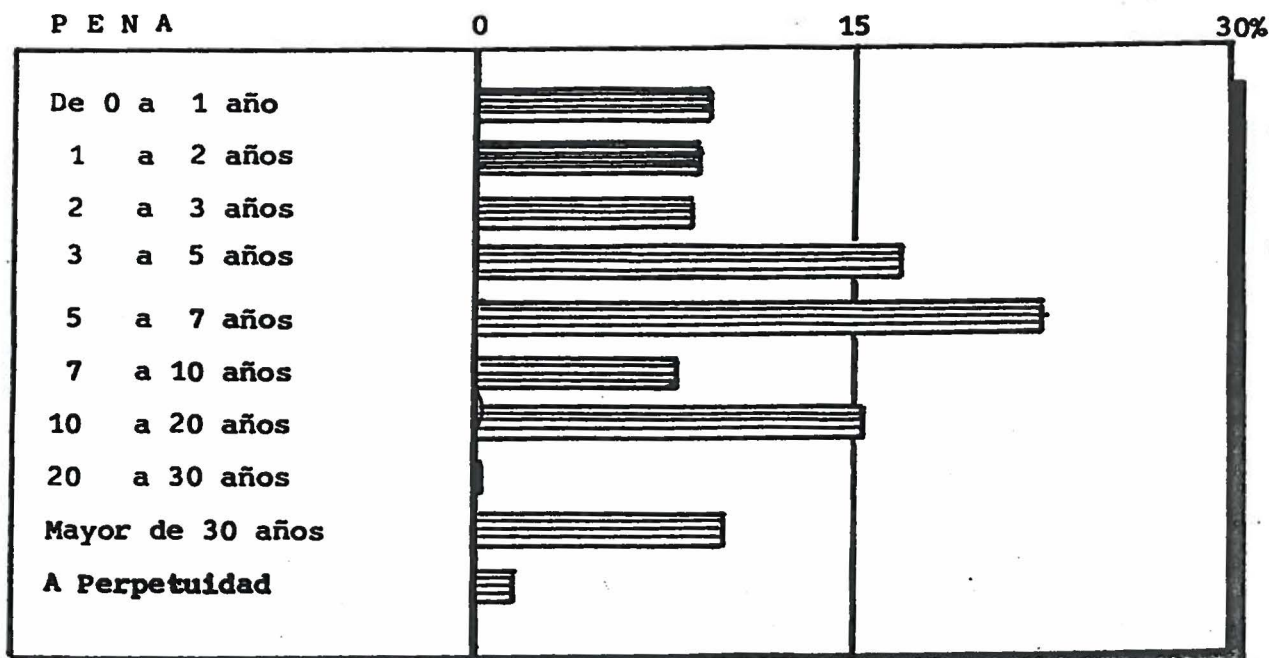


4.- Población condenada según Duración de la Pena.
(Promedio AÑO 1991)

DURACION DE LA PENA	HOMBRES	%	MUJERES	%	TOTAL	%
De 0 a 1 año	896	9,4	25	7,7	921	9,3
Mayor de 1 a 2 años	820	8,6	35	10,6	855	8,7
Mayor de 2 a 3 años	791	8,3	29	8,9	820	8,3
Mayor de 3 a 5 años	1602	16,8	54	16,3	1656	16,8
Mayor de 5 a 7 años	2125	22,3	92	27,8	2217	22,5
Mayor de 7 a 10 años	753	7,9	26	8,0	779	7,9
Mayor de 10 a 20 años	1477	15,5	39	11,8	1516	15,4
Mayor de 20 a 30 años	19	0,2	-	---	19	0,2
Mayor de 30 años	934	9,8	27	8,2	961	9,7
A Perpetuidad	114	1,2	2	0,7	116	1,2
T O T A L	9531	100,0	329	100,0	9860	100,0

GRAFICO Nº 3

DURACION DE LA PENA DE LA POBLACION CONDENADA

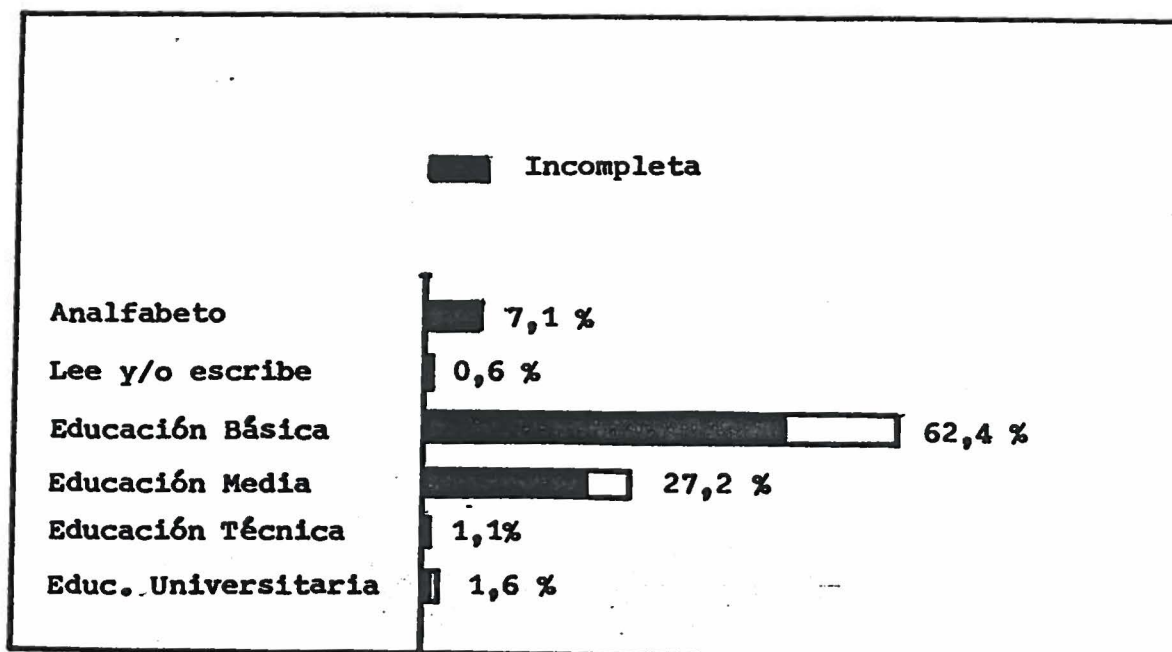


5.- Población condenada según Nivel de Instrucción.
(Promedio AÑO 1992)

NIVEL DE INSTRUCCION	HOMBRES	%	MUJERES	%	TOTAL	%
Analfabeto	667	7,0	31	9,4	698	7,1
Lee y/o Escribe	57	0,6	3	1,1	60	0,6
Educ. Básica Incompleta	4546	47,7	152	46,2	4698	47,6
Educ. Básica Completa	1411	14,8	44	13,3	1455	14,8
Educ. Media Incompleta	1935	20,3	60	18,4	1995	20,2
Educ. Media Completa	658	6,9	29	8,7	687	7,0
Educ. Técnica Incompleta	48	0,5	3	0,8	51	0,5
Educ. Técnica Completa	57	0,6	2	0,6	59	0,6
Educ. Universitaria Incompleta	76	0,8	2	0,6	78	0,8
Educ. Universitaria Completa	76	0,8	3	0,9	79	0,8
T O T A L	9531	100,0	329	100,0	9860	100,0

GRAFICO Nº 4

NIVEL DE INSTRUCCION DE LA POBLACION CONDENADA

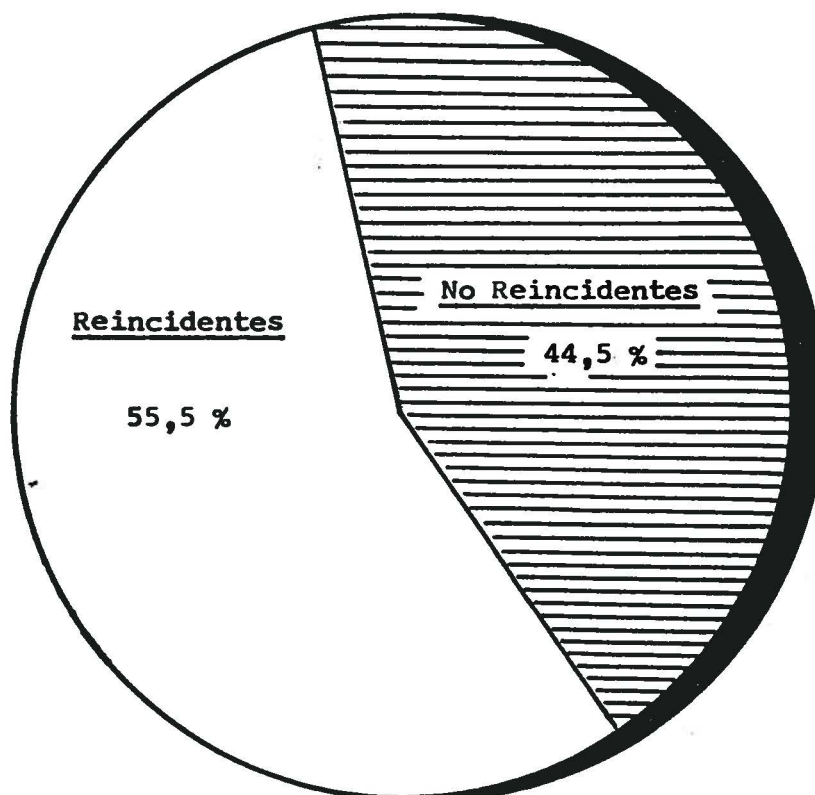


6.- Población Condenada Según Reincidencia.
(Promedio AÑO 1991)

REINCIDENCIA	HOMBRES	%	MUJERES	%	TOTAL	%
Reincidentes	5346	56,1	125	37,9	5471	55,5
No reincidentes	4185	43,9	204	62,1	4389	44,5
T O T A L	9531	100,0	329	100,0	9860	100,0

GRAFICO Nº 5

REINCIDENCIA DE LA POBLACION CONDENADA

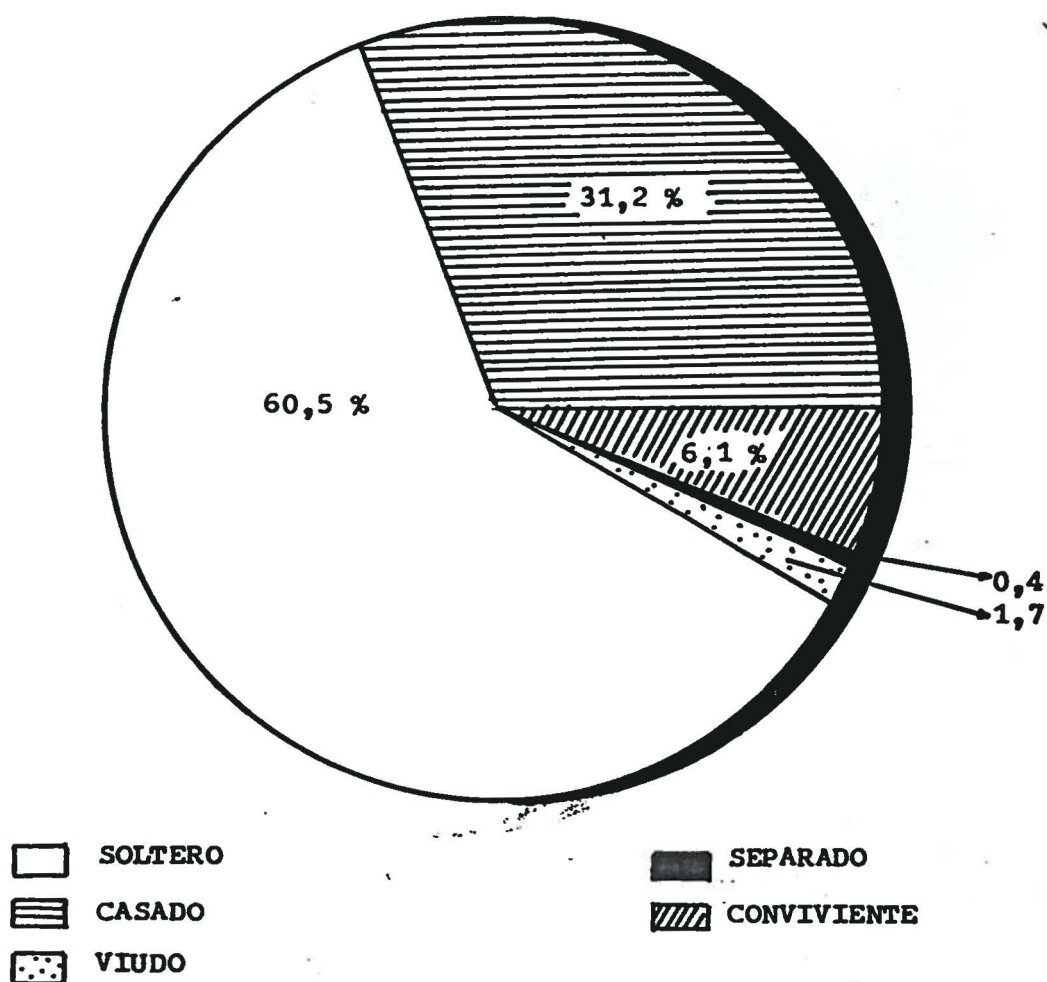


7.- Población Condenada Según Estado Civil.
(Promedio AÑO 1991)

ESTADO CIVIL	HOMBRES	%	MUJERES	%	TOTAL	%
Soltero	5795	60,8	174	52,8	5969	60,5
Casado	2964	31,1	118	35,9	3082	31,2
Viudo	143	1,5	28	8,4	171	1,7
Separado	38	0,4	3	1,1	41	0,4
Conviviente	591	6,2	6	1,8	597	6,1
T O T A L	9531	100,0	329	100,0	9860	100,0

GRAFICO Nº 6

ESTADO CIVIL DE LA POBLACION CONDENADA

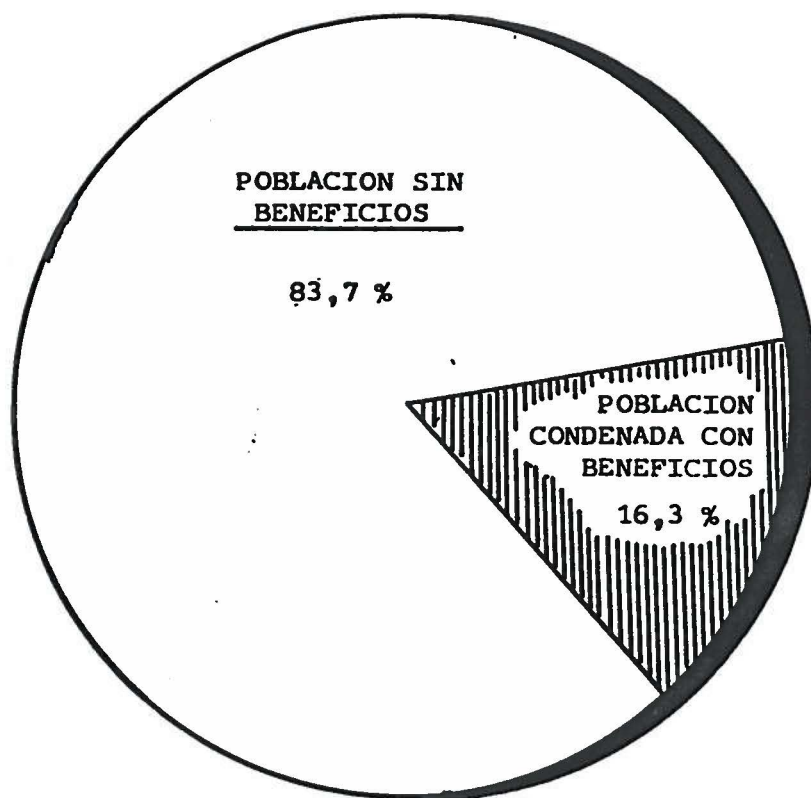


8.- Población Condenada Según Beneficios.
(Promedio AÑO 1991)

TIPO DE BENEFICIO	HOMBRES	%	MUJERES	%	TOTAL	%
Salida Diaria	731	47,1	27	47,7	758	47,1
Salida Dominical	821	52,9	29	52,3	850	52,9
T O T A L	1552	100,0	56	100,0	1608	100,0

GRAFICO Nº 7

PROPORCION DE POBLACION CON BENEFICIOS CON RESPECTO AL TOTAL DE
CONDENADOS



SUBDEPTO. INFORMATICA Y ESTADISTICA
SANTIAGO, CHILE.

